



OFFICE
DE TOURISME
**CŒUR DE
BASTIDES**



GÎTE LES SARCELLES - VILLEREAL - COEUR DE BASTIDES

GÎTE LES SARCELLES - VILLEREAL

Location de vacances pour 12 personnes à Villereal -
Coeur de Bastides

<http://gitelessarcelles-villereal.fr>

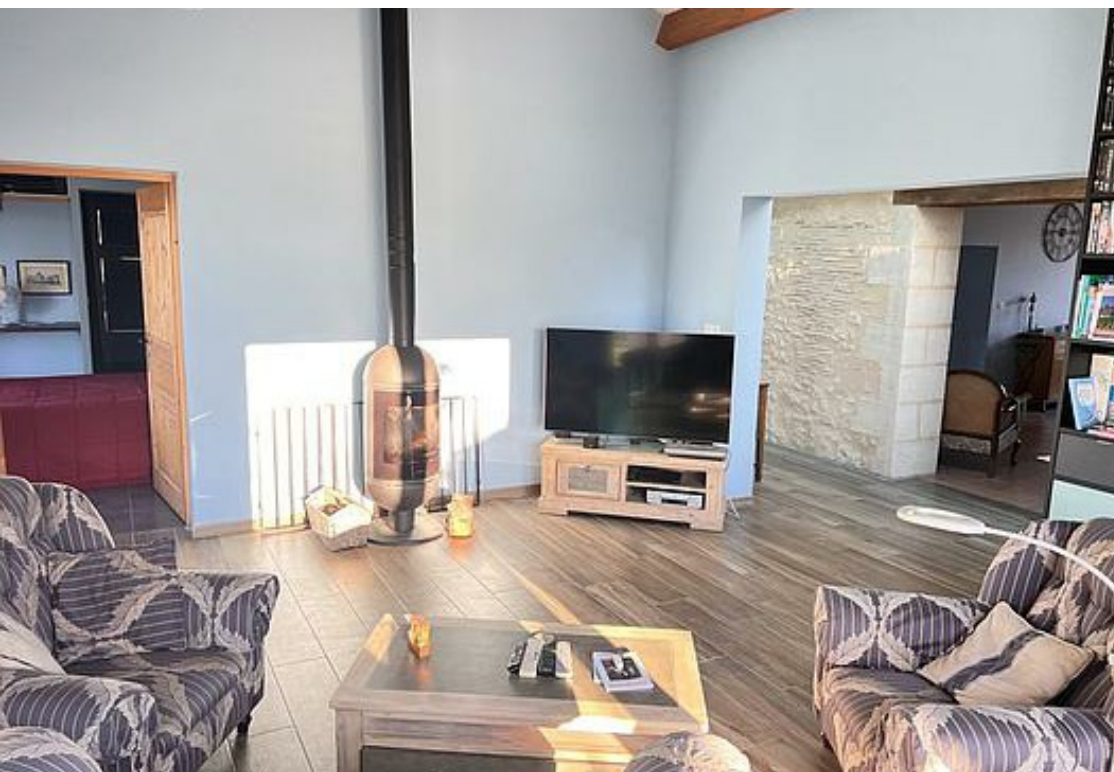


Isabelle ARNOLD-SUSS

+33 5 53 01 91 80

A Gîte Les Sarcelles - Villereal : 346 Route de
Dévillac 47210 VILLEREAL





Gîte Les Sarcelles - Villereal



Maison



12

personnes



5

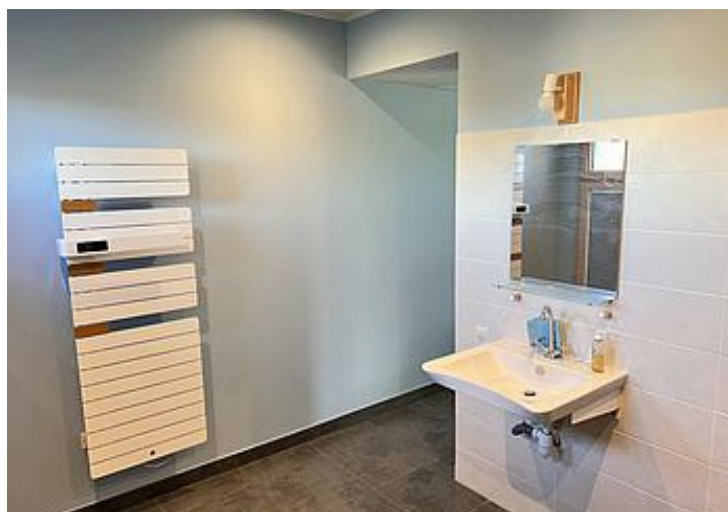
chambres



0


m2

Soyez les bienvenus au gîte Les sarcelles ! Cette grande maison de pierres entièrement restaurée se situe à seulement 1 km du centre de la bastide de Villereal, classée parmi les Plus Beaux Villages de France. Elle dispose de 5 belles chambres (2 lits doubles et 4 lits superposés) parmi lesquelles une suite accessible PMR. Il y a également un espace cuisine fonctionnel et entièrement équipé, une grande pièce de vie cosy et chaleureuse et 3 salles de bain. Le bel espace extérieur et la piscine hors sol raviront petits et grands.





Pièces et équipements

Chambres	Chambre(s): 5 Lit(s): 10	dont PMR  : 1 dont lit(s) 1 pers.: 8 dont lit(s) 2 pers.: 2
	2 lits doubles et 4 lits superposés	
Salle de bains / Salle d'eau	Salle de bains avec baignoire	Salle de bains avec douche
	Salle(s) de bains (avec baignoire): 1	
	Salle(s) d'eau (avec douche): 2	
WC	WC: 3	
Cuisine	Cuisine	
	Combiné congélation	Four
	Four à micro ondes	Lave vaisselle
	Réfrigérateur	
Autres pièces	Salon	Séjour
	Terrasse	
Media	Chaîne Hifi	Télévision
	Wifi	
Autres équipements	Lave linge privatif	Sèche linge privatif
Chauffage / AC	Chauffage	Poêle à bois
Exterieur	Barbecue	Cour
	Jardin privé	Salon de jardin
Divers		

Infos sur l'établissement



Communs

Entrée indépendante



Activités



Réseaux



Stationnement

Parking



Services

Nettoyage / ménage



Extérieurs

Piscine privative

A savoir : conditions de la location

<i>Arrivée</i>		
<i>Départ</i>		
<i>Langue(s) parlée(s)</i>		
<i>Annulation/ Prépaiement/ Dépot de garantie</i>		
<i>Moyens de paiement</i>	Cartes de paiement Chèques Vacances	Chèques bancaires et postaux
<i>Ménage</i>		
<i>Draps et Linge de maison</i>	Draps et/ou linge compris	
<i>Enfants et lits d'appoints</i>	Lit bébé	
<i>Animaux domestiques</i>	Les animaux ne sont pas admis.	

Tarifs (au 19/12/25)

Gîte Les Sarcelles - Villereal

En juillet et Aout uniquement des semaines completes, draps et serviettes fournis, lits fait à l'arrivée. Piscine hors sol en construction

Tarifs en €:	Tarif 1 nuit en semaine (L, M, M, J, D)	Tarif 1 nuit en weekend (V ou S)	Tarif 2 nuits weekend (V+S)	Tarif 7 nuits semaine
du 14/09/2025 au 06/06/2026	370€		700€	2500€
du 06/06/2026 au 11/07/2026	415€		800€	2900€

Mes recommandations

Expériences et Découverte

Balades et Sentiers

OFFICE DE TOURISME COEUR DE BASTIDES

COEURDEBASTIDES.COM

OFFICE
DE TOURISME
**COEUR DE
BASTIDES**



Les Marcheurs Villeréalais et du Haut Agenais

+33 5 53 49 07 99

Office de Tourisme Place de la Halle

0.9 km

VILLERÉAL



Les Marcheurs Villeréalais organisent des sorties régulières de 9 à 12 km, en alternance les samedis ou dimanches. Dans une ambiance conviviale, vous partirez à la découverte des sentiers balisés du Pays Villeréalais mais aussi du Lot-et-Garonne et de la Dordogne. Chaussures de randonnées obligatoires. (Pour des raisons de sécurité, les chiens ne sont pas acceptés). Nous sommes affiliés à la Fédération Française de Randonnée Pédestre. Le programme des sorties est disponible sur le site internet de l'Office de Tourisme Cœur de Bastides (rubrique agenda) et sur demande par mail.



Hippodrome du Pesquié Bas - Société des courses de Villeréal

+33 5 53 40 86 82 +33 6 40 83 36

64

Route d'Issigeac

0.9 km

VILLERÉAL



Dans le nord du Lot-et-Garonne et au confins du Périgord, situé en bordure du Dropt dans un cadre champêtre, l'hippodrome de Villeréal est un des plus populaires du Sud Ouest. L'anneau villeréalais est le théâtre d'un meeting estival et nocturne qui accueille un large public. Proposant des courses de trot très relevées sur une piste rapide, il attire en plus de la population locale et des touristes, bon nombre de turfistes venant de toute la région mais aussi des régions voisines. La Société Hippique de Villeréal a fait le pari il y a quelques années de développer la restauration. En bord de piste, deux halles peuvent ainsi abriter des centaines de personnes pour partager un repas convivial, passer une agréable soirée en famille et faire découvrir le monde des courses à ceux qui ne le connaissent pas.



Cécile Laissus, artiste sculpteur - art contemporain

+33 6 81 04 07 30

22 Rue Armand Fallières

<https://cecilelaissus.jimdofree.com/>

0.3 km

VILLERÉAL



Cécile LAISSUS vit et travaille à Villeréal dans le Périgord. L'argile est son matériau de cœur, mais elle modèle et façonne d'autres matières, métalliques, végétales, ou autres... Des grandes installations aux œuvres plus intimes, elle nous offre un dialogue passionné entre sensations et émotions... une expression personnelle puissante. ATELIER-EXPO ouvert sur rendez-vous (prendre contact par téléphone) Visite libre Week-end PORTES OUVERTES au cours de l'année



La Table de l'Europe - Le Lounge

+33 5 53 36 00 35

1 place Jean Moulin

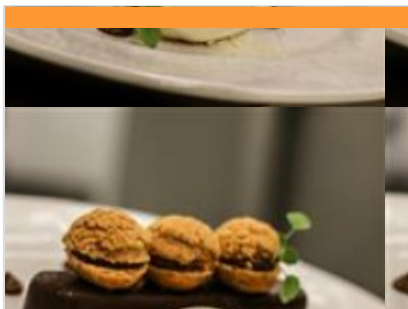
<https://europe-villereal.com/le-lounge>

0.8 km

VILLERÉAL



Le Lounge, un lieu caché au sein de la Table de l'Europe dont l'accès se fait par la Rue Mirabeau ! Venez profiter de l'ambiance cosy de notre Lounge Bar ! Dégustez nos cocktails maison accompagnés d'une planches tapas, d'assiettes à partager et des délicieux desserts de notre pâtissier Julien ! Notre Barman vous fera découvrir son savoir faire ! Découvrez notre riche sélection de vins et champagnes ! Nous organisons également des soirées Concerts et vous offrons la possibilité de privatiser le Lounge pour vos événements privés ou professionnels.



La Table de l'Europe

+33 5 53 36 00 35

1 place Jean Moulin

<http://www.europe-villereal.com>

0.8 km

VILLERÉAL



La cuisine : depuis le 12 Avril 2019, votre cheffe Anaïs Teynié, et votre pâtissier Julien Auroux, réalisent à la Table de l'Europe, une cuisine de l'essentiel qui veille à préserver jusqu'à l'assiette la saveur véritable de produits frais et locaux. Chaque plat révèle l'authenticité du produit autour duquel il est construit. Une incursion culinaire inédite mariant saveurs traditionnelles et contemporaines.... La carte : une carte aux multiples ingrédients, en phase avec la cuisine dans le sens où elle se concentre uniquement sur les produits. Une première composition plus courte, dans un format adapté au temps du déjeuner le menu Prélude ; Puis une déclinaison allant du menu Signature en 3 ou 4 temps au Menu Découverte en 5 temps en passant par le menu Dégustation servi en Carte Blanche à 7 temps

Mes recommandations (suite)

Expériences et Découverte

Balades et Sentiers

OFFICE DE TOURISME COEUR DE BASTIDES
COEURDEBASTIDES.COM



Circuit Terra Aventura : Cent pur-sang Royale !

+33 5 53 36 40 19
<https://www.terra-aventura.fr>

1.1 km
VILLEREAL



Terra Aventura, c'est une balade originale, une chasse aux trésors qui permet de découvrir le territoire, le patrimoine local et des anecdotes, tout en jouant. Munie de l'appli mobile ou de la feuille de route, la famille part pour l'aventure. Avec des indices à relever, des énigmes à résoudre et un trésor à chercher, les petits et les grands choisissent d'explorer la forêt, les villes, les villages... avec l'excitation de trouver le Graal : les Poï'z. Ces petits personnages à fort caractère qui peuplent l'univers de "Terra Aventura", vous guident et leurs badges sont à collectionner. Cet univers fantastique permet de partager des moments privilégiés en famille à la rencontre de lieux souvent insolites. Parcours de 1 km Durée 1h9 énigmes à trouver. Terr'aventuriers ! Prêts pour une nouvelle découverte ? Zahan vous attend !



Circuit de la Bastide Royale - Villereal

Place de la Halle
<https://www.tourisme-lotetgaronne.com>

0.8 km
VILLEREAL



Dans un paysage de polyculture associant élevage de canard gras du Sud-Ouest, vergers de pruniers et de noisetiers, champs de céréales et prairies où paissent chevaux et Blondes d'Aquitaine, vous roulez de Villereal en villages. Entre des haltes gourmandes dans les fermes ou curieuses à l'observatoire des oiseaux du lac du Brayssou, vous découvrirez des églises romanes, des châteaux, des pigeonniers mais aussi un patrimoine insolite : maisons à empilages et maisons brassières.



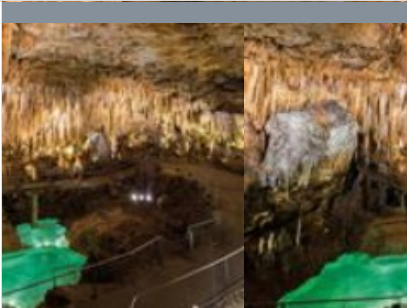
Vallée de Gavaudun

+33 5 53 40 82 29

13.4 km
GAVAUDUN



Classée site naturel dans son ensemble depuis 1999, cette vallée creusée par la Lède vaut le détour. Dans un décor de rochers escarpés, de coteaux boisés, on peut y découvrir une multitude d'endroits magiques : le Château de Gavaudun, les villages de Lacapelle Biron et Saint Avit mais aussi des grottes et abris naturels, l'église romane de Laurenque, les vestiges de l'abbaye bénédictine voisine ou bien encore de nombreux moulins et forges le long de la rivière Lède.



Gouffre de Proumeyssac

+33 5 53 07 27 47# +33 5 53 07 85 85
Route de Proumeyssac
<https://www.gouffre-proumeyssac.com>

32.1 km
AUDRIX



Baptisé « Cathédrale de cristal », Proumeyssac est aujourd'hui la plus grande cavité aménagée du Périgord. 2 Nouveaux sons et lumières - Mapping à 360° : en 2019 le Gouffre de Proumeyssac a été le premier site souterrain en France à utiliser un éclairage avec du « mapping 3D » pour sublimer une cavité. Ciblée jusque là sur une partie du Gouffre, cette technologie tant appréciée du public sera désormais déployée sur l'ensemble du décor naturel de la « Cathédrale de Cristal ». Le visiteur vivra ainsi une expérience unique dans cet univers minéral au rythme des éblouissants sons et lumières. Comme au siècle dernier, spectaculaire et originale, l'option visite avec descente en nacelle permet de vivre une expérience hors du commun (11 personnes). Le vaste parc libre et gratuit, réservé à nos visiteurs, dispose d'un espace ludo-pédagogique sur le monde souterrain.



